



GÎTE LA MONTJOIE - AUDIGNON - LANDES CHALOSSE

GÎTE LA MONTJOIE

Location de Vacances pour 4 personnes à Audignon, en
Landes Chalosse

<https://gite-lamontjoie-landes.fr>

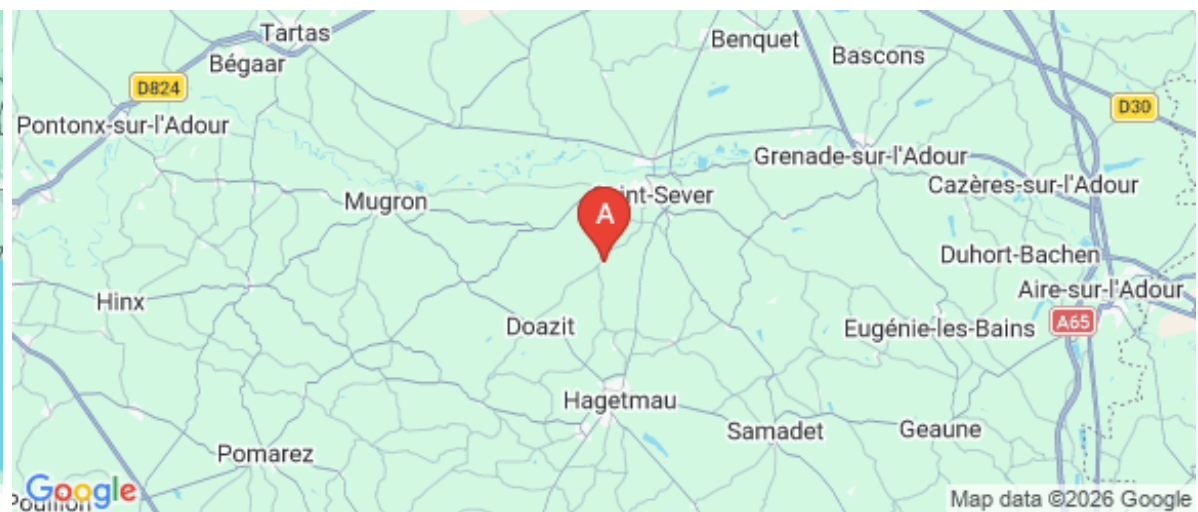


Monsieur et Madame BRIANT

+33 5 58 05 79 47

+33 6 75 67 78 21

A Gîte La Montjoie - Audignon - Landes
Chalosse : 37 Chemin de Carrerot 40500
AUDIGNON





Gîte La Montjoie - Audignon - Landes Chalosse

☆☆☆



Maison



4

personnes
(Maxi: 4 pers.)



2

chambres



87

m²

Situé dans le village d'Audignon à 6 kms de Saint-Sever, au patrimoine riche, où l'on trouve toutes les commodités, touristiques et de santé, ce gîte de 87m², avec chambres à l'étage dans une maison indépendante, à proximité des propriétaires, situé dans un bourg calme avec piscine partagée vous accueillera avec convivialité.

Vous bénéficierez d'un lieu dédié pour vos repas dans le jardin à proximité de la piscine.

Le gîte situé à un peu plus d'une heure des plages ou des Pyrénées, vous permettra de profiter d'un rayonnement de choix touristiques larges et variés.

Qui dit village dit église, les cloches sonnent en journée...il faut le savoir.

Durant les périodes de fermetures du gîte, nous restons joignables par téléphone ou mail pour tous renseignements (location nuitée 2 minimum, ou plus et leurs tarifs adaptés au nombre de nuitée).



Pièces et équipements

<i>Chambres</i>	Chambre(s): 2 Lit(s): 2	dont lit(s) 1 pers.: 0 dont lit(s) 2 pers.: 2
	Un canapé-lit est également présent dans le salon.	
<i>Salle de bains / Salle d'eau</i>	Salle de bains avec douche	Sèche cheveux
<i>WC</i>	WC: 2 WC privés	
	dont un à l'étage	
<i>Cuisine</i>	Cuisine	
	Combiné congélation Four à micro ondes Réfrigérateur	Four Lave vaisselle
<i>Autres pièces</i>	Salon Terrasse	Séjour
<i>Media</i>	Télévision	Wifi
<i>Autres équipements</i>	Lave linge privatif	Matériel de repassage
<i>Chauffage / AC</i>	Chauffage Climatisation	
<i>Exterieur</i>	Barbecue Salon de jardin	Jardin Terrain clos commun
<i>Divers</i>	Ce logement est non fumeur. Un forfait chauffage d'octobre à fin avril s'applique : 5 € par jour.	

Infos sur l'établissement



Communs

A proximité propriétaire
Habitation indépendante

Entrée indépendante
Jardin commun



Activités



Réseaux

Accès Internet



Stationnement

Parking

Nos amis motards pourront garer leur moto dans un garage clos.



Services

Nettoyage / ménage

Le service de nettoyage/ménage de fin de séjour reste à la demande, 40 €.



Extérieurs

Piscine partagée

Nous attirons votre attention.

Le gîte étant situé dans le bourg, votre séjour sera ponctué par le son des cloches en journée.

A savoir : conditions de la location

<i>Arrivée</i>	Nous vous accueillerons entre 16h et 19 h.
<i>Départ</i>	Nous vous demandons de libérer le logement pour 10 h
<i>Langue(s) parlée(s)</i>	Anglais Français
<i>Annulation/Prépaiement/Dépot de garantie</i>	Acompte 50% encaissé à la réservation. Le solde à l'arrivée. Caution demandée à l'arrivée d'un montant de 300 €, qui ne sera encaissée que si dégradation ou casse.
<i>Moyens de paiement</i>	Chèques bancaires et postaux Espèces Virement bancaire
<i>Ménage</i>	Ménage en option 40 €
<i>Draps et Linge de maison</i>	Draps et/ou linge compris Pensez à amener avec vous les serviettes de bain pour la piscine, non fournies dans la location.
<i>Enfants et lits d'appoints</i>	L'accès à l'étage du gîte n'est pas adapté aux jeunes enfants
<i>Animaux domestiques</i>	Les animaux ne sont pas admis. Vous avez un chat ? un chien ? la configuration du logement ne se prête pas à leur accueil.

Tarifs (au 01/04/26)

Gîte La Montjoie - Audignon - Landes Chalosse

Tarif pour 4 personnes. Forfait ménage 40 €. Possibilité de 2 à 6 nuitées sauf en période estivale. Tarif précisé à la prise de contact. La taxe de séjour, est de 1,05 € par nuit et par personne à partir de 18 ans, elle est reversée à la Communauté de Communes et au Conseil Départemental des Landes.

Tarifs en €:	Tarif 1 nuit en semaine (L, M, M, J, D)	Tarif 1 nuit en weekend (V ou S)	Tarif 2 nuits weekend (V+S)	Tarif 7 nuits semaine
du 01/12/2025 au 23/05/2026				
du 23/05/2026 au 27/06/2026				520€
du 27/06/2026 au 29/08/2026				620€
du 29/08/2026 au 19/09/2026				520€
du 19/09/2026 au 15/05/2027				



Plaisir et Gourmandise

+33 5 58 75 37 98 +33 6 65 41 65
42

Zone d'Activités Escales

4.7 km
SAINT-SEVER



Cuisiner dans un bus anglais... C'est dans ce cadre pas banal à Saint-Sever que Gérôme et Laetitia vous concoctent une cuisine traditionnelle faite à base de produits frais et locaux ; les circuits courts sont privilégiés.



L'Art des Mets

+33 5 47 87 90 41
1 chemin du Prouyan

<http://lartdesmetsaintsever.com>

4.9 km
SAINT-SEVER



Le restaurant L' Art des Mets fait partie du réseau Tourisme Gourmand. Chaque ambassadeur du réseau répond à un cahier des charges rigoureux sur l'accueil, la valorisation des produits locaux et les circuits courts. Le restaurant occupe un ancien chai des écuries du Général Lamarque décoré avec goût ; une pointe de déco champêtre se marie avec des éléments et couleurs actuels. Le chef Nicolas vous propose de venir déguster des mets de saisons, raffinés, faits maison et issus des productions de la région. Le restaurant est membre du Collège Culinaire de France. Il est également référencé dans le Guide Gault et Millau. A la belle saison, profitez de la terrasse ou de la salle climatisée. Très belle sélection de vins. Le restaurant sera fermé du 6 au 19 janvier 2025.



Médiathèque Banos Chalosse Tursan

+33 5 58 76 11 21
Chemin vicinal III

<http://www.chalosse-tursan.fr>

2.3 km
BANOS



La médiathèque de Banos fait partie du réseau des médiathèques de Chalosse-Tursan. Elle propose des livres, revues, BD, CD, DVD mais aussi des collections adaptées au tout petits.



Aire de pique-nique sur la Voie Verte de Chalosse

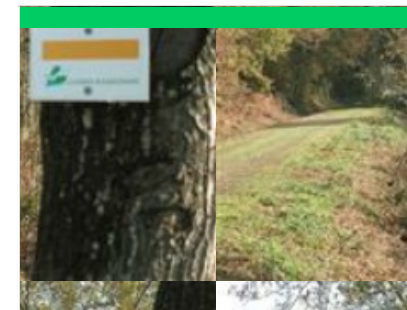
+33 5 58 76 34 64
2 chemin de Labayts

<http://www.landes-chalosse.com>

3.8 km
SAINT-SEVER



La Voie Verte est ponctuée d'aires de repos - pique-nique avec tables et bancs ainsi que de points d'eau pour humains et chevaux. La Voie Verte de Chalosse qui va de Saint-Sever à Dax est une ancienne voie de chemin de fer dont on a enlevé les rails. Ce sont 34 km, allant du quartier d'Augreilh à Saint-Sever jusqu'à Hinx, qui ont été balisés et damés pour accueillir piétons, vélos et cavaliers.



APAEP Section randonnée pédestre

+33 5 58 03 51 55 +33 6 26 99 07
28

4.8 km
SAINT-SEVER



Venez goûter l'activité à travers deux journées découvertes qui vous permettront de choisir votre rythme préféré. Vous savourerez les paysages particulièrement beaux de notre région ainsi que l'aspect historique et patrimonial des monuments rencontrés lors de ces randonnées. Marche nordique durée 2 h, avec deux bâtons qui permettent de meilleurs appuis, un soutien contre les chocs et une action de poussée un soutien contre les chocs et une action de poussée améliorant la puissance de 25%.



Eglise Notre-Dame

+33 5 58 76 29 40# +33 5 58 76 34 64

28 place de Compostelle

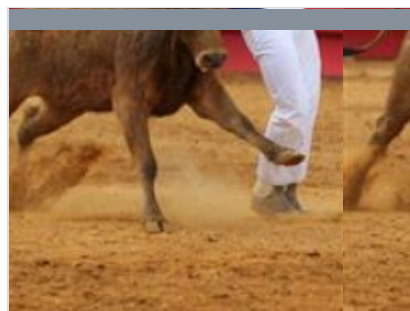
<http://www.laudignonais.info/>

0.2 km

AUDIGNON



Sur le chemin de Saint-Jacques-de-Compostelle, une jolie petite église vous attend à Audignon. Son abside est entièrement romane. Sa nef est flanquée de deux bas-côtés XVe - XVIe siècle et un clocher-porche fortifié achève l'ensemble. A l'intérieur, la présence d'un ravissant retable de pierre peinte de style gothique anglais en fait l'originalité. Des chapiteaux romans agrémentent tant l'intérieur que l'extérieur de l'abside. Une autre originalité : des graffitis gravés d'époque médiévale sur les murs extérieurs de l'abside.



Arènes

+33 5 58 76 29 40

D 21

<http://www.laudignonais.info/>

0.3 km

AUDIGNON



Les arènes d'Audignon récemment reconstruites, sont de type course landaise rectangulaire. Avec en décor sur les talenquères, un rond blanc sur fond rouge.



Orgue Cavallé-Coll de l'abbatiale

+33 5 58 76 04 86

Place du Tour du Sol

<http://www.landes-chalosse.com/>

4.8 km

SAINT-SEVER



L'orgue de l'abbatiale est installé dans la tribune occidentale de la nef. Son buffet de bois sculpté en 1711 est le seul vestige de l'orgue de François Lépine, il était autrefois vivement coloré. L'instrument fut peut-être restauré vers 1737 par Dom Bedos de Celles. A la fin du 19e s. le conseil de Fabrique choisit le meilleur organiste de son temps pour restaurer l'orgue : Aristide Cavallé-Coll, le facteur parisien. En 1898, l'inauguration organisée par Francis planté fut grandiose. C'est un des rares orgues romantiques encore intact. Il a 2130 tuyaux répartis sur 36 jeux, 3 claviers et 1 pédalier.



Couvent des Jacobins

+33 5 58 76 00 02# +33 5 58 76 34 64

64

Rue du Général Lamarque

<https://www.saint-sever.fr/Histoire-et-Pa>

4.8 km

SAINT-SEVER



Ce couvent intégralement conservé, fût bâti en 1280, par les Dominicains, surnommés Jacobins. L'église à chevet plat et charpente de bois en berceau brisé ainsi que l'aile orientale du couvent, sont gothiques. En grande partie détruits en 1569-70 par les Huguenots, le cloître et les ailes sud et ouest furent reconstruits dès 1686. Les religieux furent chassés par la Révolution française. Il sert aujourd'hui de cadre à de nombreuses manifestations. Seul le cloître est en accès libre en journée sauf lors de certaines manifestations. Il renferme le musée d'art et d'histoire du Cap de Gascogne, ouvert les après-midi d'été.



Abbaye bénédictine et son abbatiale

+33 5 58 76 34 64

Place du Tour du Sol

<http://www.landes-chalosse.com/>

4.8 km

SAINT-SEVER



Lieu emblématique de Saint-Sever, ne passez pas à côté de ce monument historique fondé en 988 ouvert librement à la visite. L'abbaye est inscrite au patrimoine mondial de l'UNESCO au titre des chemins de Compostelle. Son église-abbatiale a conservé un très rare chevet à 7 absides échelonnées du XIe siècle. De nombreuses destructions et reconstructions ont fait évoluer l'église dont l'intérieur est entièrement rénové comme au XIXe siècle. 77 chapiteaux et un tympan romans ornent l'édifice. Son orgue romantique Cavallé-Coll dans un buffet XVIIIe permet d'agrémenter offices et concerts. Le cloître du XVIIe et la salle capitulaire devenue salle du trésor, se visitent aussi librement. ATTENTION : Fermée lors des Fêtes de la St-Jean du 26 au 30 juin inclus.



Arènes Henri Capdeville

+33 5 58 76 00 02

Place de Morlanne

<http://www.landes-chalosse.com/>

5.1 km

SAINT-SEVER



La tradition séculaire, de faire courir des taureaux dans les rues de St Sever est la plus ancienne (1457) selon les archives après Bayonne. Les arènes de Morlanne, ont été bâties en 1932, elles remplacent des arènes en bois de 1837. L'architecte dacquois Pomade fut choisi par le maire Albert Larrède et Abel Crabos président du comité des fêtes. De forme ovale adaptées à la fois aux courses landaises et aux corridas, elles permettent d'alterner ces deux spectacles. Cela en fait les arènes les plus animées du Cap de Gascogne. Elles sont également utilisées pour des spectacles comme les Vasconiales.



Crypte de Saint-Girons joyau du XIIIe siècle

+33 5 58 79 38 26

875 avenue Corisande

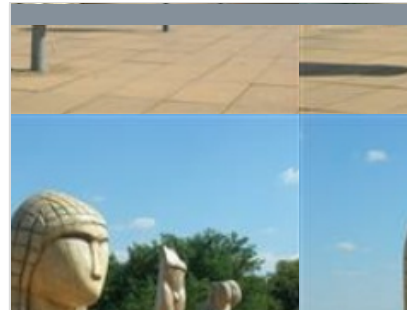
<https://www.crypte-st-girons.fr>

6.8 km

HAGETMAU



Lieu de culte pour de nombreux pèlerins de Saint-Jacques de Compostelle, la crypte était destinée à la conservation et à la vénération des reliques de saint Girons. Que l'on soit passionnés ou amateurs, l'atmosphère de sérénité qui y règne vous séduira. À l'extérieur, l'espace de gravillons rouges reprend le tracé supposé de l'église, tandis que le mur tout autour du site représente les limites de l'ancienne abbaye. Livret de visite pour les enfants pendant les périodes d'ouverture Parcours numérique "Panique à l'abbaye" sur l'application Legend'R disponible toute l'année. Dans le cadre de l'opération Pass Avantages de l'Autome Gourmand, tarif de 3€ au lieu de 4€.



PréhistoSites de Brassempouy

+33 5 58 89 21

73#contact@prehistoire-brassempouy.fr

404, rue du Musée

<http://www.prehistoire-brassempouy.fr>

12.2 km

BRASSEMPOUY



Venez vivre une expérience unique, au cœur de la Préhistoire ! Le musée est consacré au site préhistorique de Brassempouy où fut découverte la Dame à la Capuche, et découvrez les collections archéologiques du musée ainsi qu'une exposition de moulages des plus belles Vénus préhistoriques d'Europe. Poursuivez votre visite dans l'ArchéoParc de la Dame qui reconstitue les paysages, les animaux et les gestes de la Préhistoire : taille du silex, chasse, production du feu... Durant les vacances, petits et grands sont invités à participer à des ateliers comme la fabrication de bijoux, la peinture préhistorique ou encore la gravure sur pierre. Découvrez également le site archéologique des grottes du Pape en visite guidée (uniquement sur réservation) entre avril et septembre avec au choix deux formules de visite, soit en accès rapide (accès en véhicule) soit via le sentier (en randonnée).



Château de Morlanne

+33 5 59 81 60 27

Carrère du Château

<http://www.chateaudemorlanne.fr>

24.1 km

MORLANNE



Érigé en 1373 par Gaston III de Foix-Béarn dit « Gaston Fébus », le Château de Morlanne est l'un des plus beaux exemples de construction fébusienne aux confins des Landes et du Béarn. Hélène et Raymond Ritter, derniers propriétaires privés, permirent dans les années 1970 la renaissance du château avant de léguer ce dernier ainsi que toute leur collection d'objets d'art au Département des Pyrénées-Atlantiques. Château et collections sont protégés au titre des Monuments historiques. Accédez au chemin de ronde et au donjon, et profitez d'une vue imprenable sur les Pyrénées, le village de Morlanne et la campagne béarnaise à 25 m de haut ! Découvrez le château grâce à un jeu de piste pour les + de 8 ans et leurs parents et un parcours sonore "Au temps de Fébus" à réaliser en autonomie avec son smartphone ! Nombreuses animations et ateliers toute l'année.



A Pimbo, circuit de Sensacq

+33 5 58 76 34 64

24.5 km

PIMBO





Eglise Notre-Dame

+33 5 58 76 29 40# +33 5 58 76 34 64

28 place de Compostelle

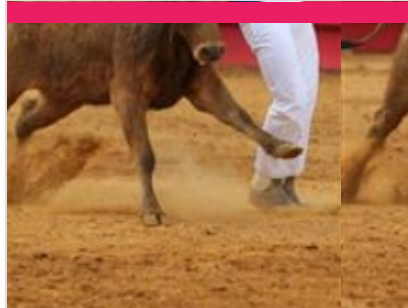
<http://www.laudignonais.info/>

0.2 km

 AUDIGNON



Sur le chemin de Saint-Jacques-de-Compostelle, une jolie petite église vous attend à Audignon. Son abside est entièrement romane. Sa nef est flanquée de deux bas-côtés XVe - XVIe siècle et un clocher-porche fortifié achève l'ensemble. À l'intérieur, la présence d'un ravissant retable de pierre peinte de style gothique anglais en fait l'originalité. Des chapiteaux romans agrémentent tant l'intérieur que l'extérieur de l'abside. Une autre originalité : des graffitis gravés d'époque médiévale sur les murs extérieurs de l'abside.



Arènes

+33 5 58 76 29 40
D 21

<http://www.laudignonais.info/>

0.3 km

 AUDIGNON



Les arènes d'Audignon récemment reconstruites, sont de type course landaise rectangulaire. Avec en décor sur les talenquères, un rond blanc sur fond rouge.



Orgue Cavallé-Coll de l'abbatiale

+33 5 58 76 04 86
Place du Tour du Sol

<http://www.landes-chalosse.com/>

4.8 km

 SAINT-SEVER



L'orgue de l'abbatiale est installé dans la tribune occidentale de la nef. Son buffet de bois sculpté en 1711 est le seul vestige de l'orgue de François Lépine, il était autrefois vivement coloré. L'instrument fut peut-être restauré vers 1737 par Dom Bedos de Celles. A la fin du 19e s. le conseil de Fabrique choisit le meilleur organiste de son temps pour restaurer l'orgue : Aristide Cavallé-Coll, le facteur parisien. En 1898, l'inauguration organisée par Francis planté fut grandiose. C'est un des rares orgues romantiques encore intact. Il a 2130 tuyaux répartis sur 36 jeux, 3 claviers et 1 pédalier.



Couvent des Jacobins

+33 5 58 76 00 02# +33 5 58 76 34 64

Rue du Général Lamarque

<https://www.saint-sever.fr/Histoire-et-Pa>

4.8 km

 SAINT-SEVER



Ce couvent intégralement conservé, fût bâti en 1280, par les Dominicains, surnommés Jacobins. L'église à chevet plat et charpente de bois en berceau brisé ainsi que l'aile orientale du couvent, sont gothiques. En grande partie détruits en 1569-70 par les Huguenots, le cloître et les ailes sud et ouest furent reconstruits dès 1686. Les religieux furent chassés par la Révolution française. Il sert aujourd'hui de cadre à de nombreuses manifestations. Seul le cloître est en accès libre en journée sauf lors de certaines manifestations. Il renferme le musée d'art et d'histoire du Cap de Gascogne, ouvert les après-midi d'été.



Abbaye bénédictine et son abbatiale

+33 5 58 76 34 64

Place du Tour du Sol

<http://www.landes-chalosse.com/>

4.8 km

 SAINT-SEVER



Lieu emblématique de Saint-Sever, ne passez pas à côté de ce monument historique fondé en 988 ouvert librement à la visite. L'abbaye est inscrite au patrimoine mondial de l'UNESCO au titre des chemins de Compostelle. Son église-abbatiale a conservé un très rare chevet à 7 absides échelonnées du XIe siècle. De nombreuses destructions et reconstructions ont fait évoluer l'église dont l'intérieur est entièrement rénové comme au XIXe siècle. 77 chapiteaux et un tympan romans ornent l'édifice. Son orgue romantique Cavallé-Coll dans un buffet XVIIIe permet d'agrémenter offices et concerts. Le cloître du XVIIe et la salle capitulaire devenue salle du trésor, se visitent aussi librement. ATTENTION : Fermée lors des Fêtes de la St-Jean du 26 au 30 juin inclus.



Arènes Henri Capdeville

+33 5 58 76 00 02

Place de Morlanne

<http://www.landes-chalosse.com/>

5.1 km

SAINT-SEVER



6

La tradition séculaire, de faire courir des taureaux dans les rues de St Sever est la plus ancienne (1457) selon les archives après Bayonne. Les arènes de Morlanne, ont été bâties en 1932, elles remplacent des arènes en bois de 1837. L'architecte dacquois Pomade fut choisi par le maire Albert Larrède et Abel Crabos président du comité des fêtes. De forme ovale adaptées à la fois aux courses landaises et aux corridas, elles permettent d'alterner ces deux spectacles. Cela en fait les arènes les plus animées du Cap de Gascogne. Elles sont également utilisées pour des spectacles comme les Vasconiales.



Crypte de Saint-Girons joyau du XIIe siècle

+33 5 58 79 38 26

875 avenue Corisande

<https://www.crypte-st-girons.fr>

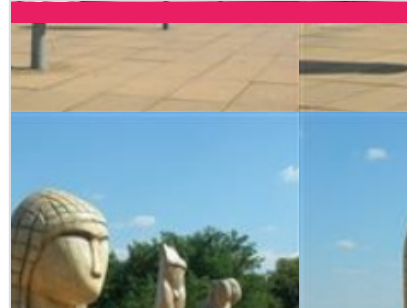
6.8 km

HAGETMAU



7

Lieu de culte pour de nombreux pèlerins de Saint-Jacques de Compostelle, la crypte était destinée à la conservation et à la vénération des reliques de saint Girons. Que l'on soit passionnés ou amateurs, l'atmosphère de sérénité qui y règne vous séduira. À l'extérieur, l'espace de gravillons rouges reprend le tracé supposé de l'église, tandis que le mur tout autour du site représente les limites de l'ancienne abbaye. Livret de visite pour les enfants pendant les périodes d'ouverture Parcours numérique "Panique à l'abbaye" sur l'application Legend'R disponible toute l'année. Dans le cadre de l'opération Pass Avantages de l'Autome Gourmand, tarif de 3€ au lieu de 4€.



PréhistoSIt de Brassempouy

+33 5 58 89 21

73#contact@prehistoire-brassempouy.fr

404, rue du Musée

<http://www.prehistoire-brassempouy.fr>

12.2 km

BRASSEMPOUY



8

Venez vivre une expérience unique, au cœur de la Préhistoire ! Le musée est consacré au site préhistorique de Brassempouy où fut découverte la Dame à la Capuche, et découvrez les collections archéologiques du musée ainsi qu'une exposition de moulages des plus belles Vénus préhistoriques d'Europe. Poursuivez votre visite dans l'ArchéoParc de la Dame qui reconstitue les paysages, les animaux et les gestes de la Préhistoire : taille du silex, chasse, production du feu... Durant les vacances, petits et grands sont invités à participer à des ateliers comme la fabrication de bijoux, la peinture préhistorique ou encore la gravure sur pierre. Découvrez également le site archéologique des grottes du Pape en visite guidée (uniquement sur réservation) entre avril et septembre avec au choix deux formules de visite, soit en accès rapide (accès en véhicule) soit via le sentier (en randonnée).



Château de Morlanne

+33 5 59 81 60 27

Carrère du Château

<http://www.chateaudemorlanne.fr>

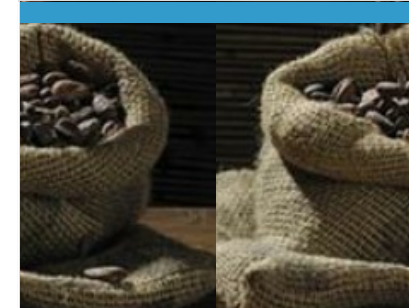
24.1 km

MORLANNE



9

Érigé en 1373 par Gaston III de Foix-Béarn dit « Gaston Fébus », le Château de Morlanne est l'un des plus beaux exemples de construction fébusienne aux confins des Landes et du Béarn. Hélène et Raymond Ritter, derniers propriétaires privés, permirent dans les années 1970 la renaissance du château avant de léguer ce dernier ainsi que toute leur collection d'objets d'art au Département des Pyrénées-Atlantiques. Château et collections sont protégés au titre des Monuments historiques. Accédez au chemin de ronde et au donjon, et profitez d'une vue imprenable sur les Pyrénées, le village de Morlanne et la campagne béarnaise à 25 m de haut ! Découvrez le château grâce à un jeu de piste pour les + de 8 ans et leurs parents et un parcours sonore "Au temps de Fébus" à réaliser en autonomie avec son smartphone ! Nombreuses animations et ateliers toute l'année.



Chocolaterie Pons

+33 5 58 76 01 74 +33 6 23 89 06

37

Rte d'Hagetmau

2.6 km

DUMES



1

La chocolaterie Pons fabrique des chocolats et, plus original, des tourtes au foie gras. Visite guidée de la chocolaterie sur rendez-vous pour 15 à 25 personnes. Cette visite gratuite d'environ une heure, propose une démonstration de chocolat avec découverte de l'histoire du cacao et fabrication du chocolat, suivies d'une dégustation.



Oh Palais d'Isa

+33 6 60 75 27 35

603 chemin de Pebastiat

<https://www.ohpalaisdisa.fr>

10.5 km

SAINT-CRICQ-CHALOSSE



Découvrez la confiture artisanale landaise cuite au chaudron en cuivre d'Isabelle Amistadi. Oh palais d'Isa vous propose des confitures originales et variées, confectionnées avec des fruits frais français de petits producteurs locaux des Landes et du Gers principalement. 3^{ème} au championnat du monde 2021 Des produits récompensés : les confitures d'Oh palais d'Isa se sont notamment illustrées plusieurs fois au salon de l'agriculture. En manque d'inspiration pour vos événements ? Oh palais d'Isa vous propose aussi (sur commande) la personnalisation des étiquettes pour vos : mariages, baptêmes, anniversaires, etc... Une idée cadeau Les confitures d'Oh palais d'Isa sont aussi une idée de cadeau original et unique.



Biquettes et Compagnies

+33 6 32 34 41 94

12.2 km

MOMUY



En plein cœur de la Chalosse, bienvenue à la Ferme Biquettes et Compagnie. Un magnifique cheptel de chèvres et en particulier de race poitevine, est conduit de façon raisonnée et avec passion par Cassandra. Ces chèvres poitevines produisent peu mais leur lait est le meilleur et le plus doux des laits de chèvre. Elle transforme quotidiennement ce lait en un excellent fromage fermier au lait cru, frais et affiné, mais aussi plus typiques tels que "camembique", "reblobique", "biqmolette", tomme... à découvrir absolument.



La Palme du Coin

+33 6 83 30 62 62#+33 6 89 57 05 87

793 chemin de Camines

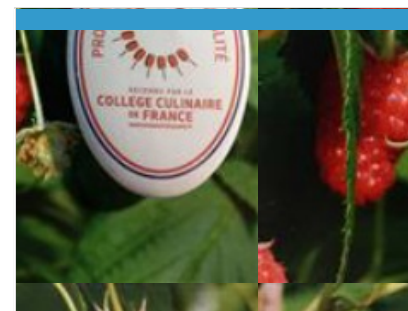
<https://www.lapalmeducoin.fr/>

12.4 km

BRASSEMPOUY



En plein cœur du Sud-Ouest, la palme du coin est une ferme familiale, en agriculture raisonnée. Jennifer et Florent, ce jeune couple de producteurs, ont à cœur de proposer une gamme riche et variée de bons produits issus de leur exploitation. Ils vous proposent des conserves, de la charcuterie de canard et de porc Mangalitzia élevés à la ferme. Découvrez des saucissons, des jambons et autres produits qui vous régaleront pendant vos apéritifs et repas. Ouverture de la boutique à la ferme sur rendez-vous.



Les Framboises du Tursan

+33 6 10 94 06 53

601, Damoulens

<https://framboises-landes.fr/>

19.6 km

BAHUS-SOUBIRAN



Douceur, fraîcheur et saveur qualifient les fruits produits sur la ferme. La framboise est un fruit délicat. Fraîche, surgelée ou tout juste cueillie, elle cache une saveur incomparable. Elles sont cueillies manuellement à maturité tous les matins et conditionnées à la demande : barquettes de 125g, sachet de 3kg pour la confiture ou le coulis et poches de 2,5kg en bille pour la pâtisserie. Fruits frais à la saison et congelés toute l'année. Une collection d'agrumes rares plantée en 2017 plus orientée sur les citrons (yuzus entre autres) début récolte mi octobre jusqu'à fin janvier. A partir de juin et durant tout l'été des fraises (charlotte ; garigette ; mara des bois) seront également disponibles. Venez nous rendre visite toute l'année dans notre boutique gourmande "L'Ancienne Étable". Membre du Collège Culinaire De France depuis 2016.



La Cave des Vignerons de Tursan

+33 5 58 44 51 25

30 rue Saint Jean

<https://www.tursan.fr>

20.0 km

GEAUNE



La Cave des Vignerons de Tursan fait partie du réseau Tourisme Gourmand* et notre boutique à Geaune arbore fièrement la marque Qualité Tourisme™ depuis 2017 Elle ouvre ses portes dans un lieu convivial, véritable vitrine du terroir et de la culture du Sud-Ouest, au cœur de la bastide de Geaune. Tous les mardis de mai à fin août, à 10 h et 14 h 30, découvrez notre histoire, explorez notre cave, son chai et dégustez nos vins de Tursan et des Landes Visite 5€/personne dès 18 ans. Inscription au 05 58 44 51 25, *Chaque ambassadeur du réseau répond à un cahier des charges rigoureux dont les critères abordent l'attention portée à l'accueil, la valorisation des produits locaux et les circuits courts.

